

チュートリアル課題 あざのできた右田さん

メタデータ	言語: jpn 出版者: 公開日: 2012-03-15 キーワード (Ja): キーワード (En): 作成者: 東京女子医科大学 メールアドレス: 所属:
URL	http://hdl.handle.net/10470/29125

資料

2008-B5-2

あざのできた右田さん

紫斑



GX 3

資料 2

2008-B5-2

血液検査

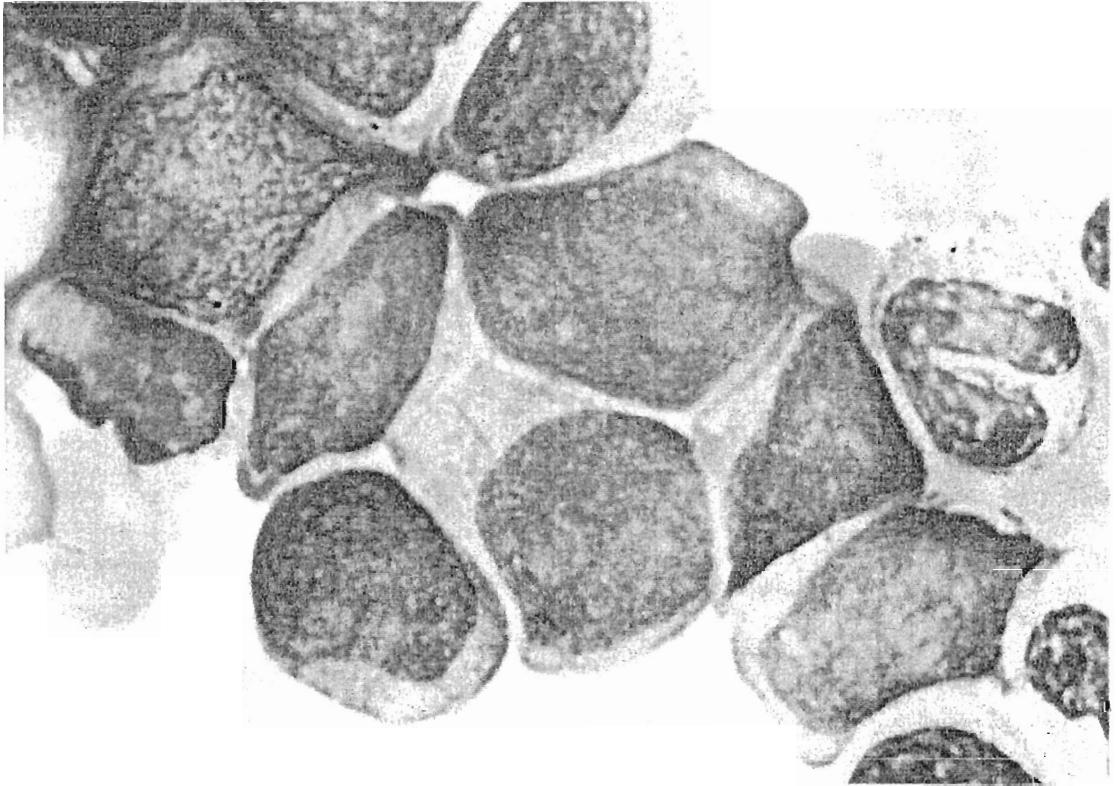
あざのできた右田さん

血液所見：赤血球 242万、Hb 7.8 g/dl、Ht 23.1%、網赤血球 0.1%、白血球 15700 (好中球4%、好酸球1%、単球2%、リンパ球15%、異常細胞74%)、血小板 3.3万

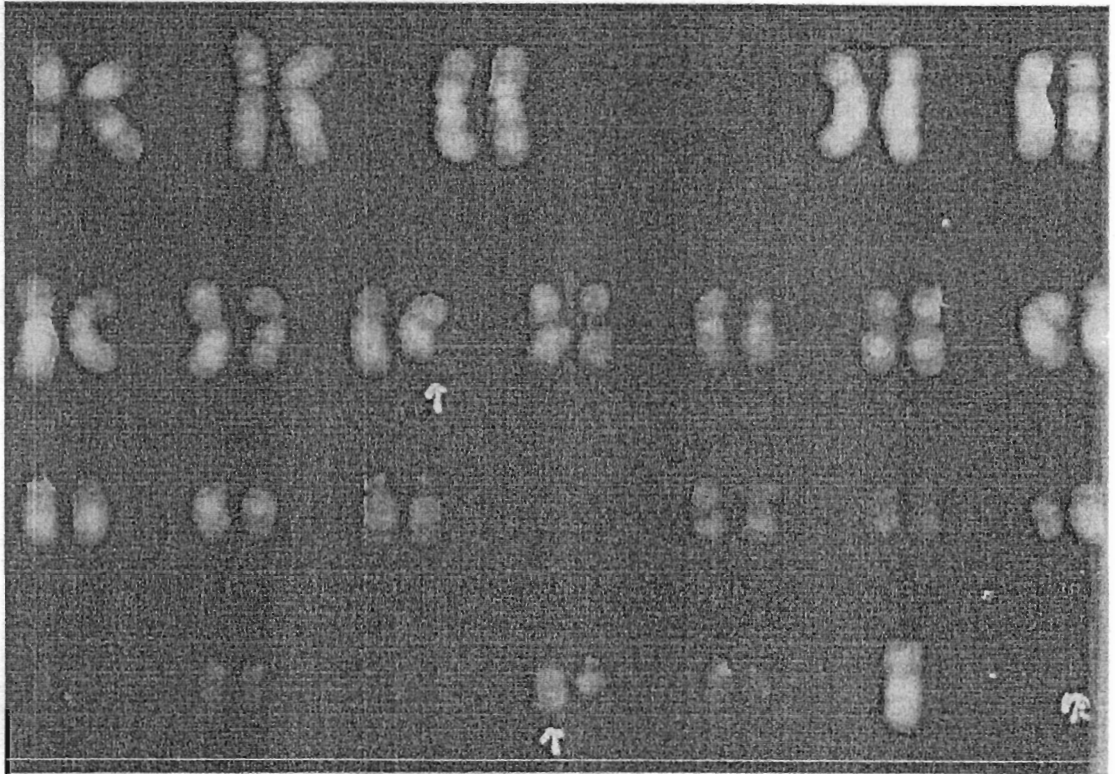
凝固検査：PT 16.5秒 (対照11.3)、APTT 56.2秒 (対照32.2)、フィブリノゲン 108mg/dl (基準値200-400)、血清FDP 42 ng/ml (10以下)

血清生化学所見：TP 6.7g/dl、Alb 3.8g/dl、T-BIL 0.8mg/dl、AST 45IU/l、ALT 16IU/l、LD 298IU/l (119-229)、ALP 260IU/l (115-359)、 γ -GTP 40IU/l (6-46)、BUN 16.8mg/dl、Cr 0.72mg/dl、UA 6.7mg/dl、Na 138mEq/l (135-145)、K 4.9mEq/l (3.4-4.9)、CRP 8.27mg/dl (<0.33)

AML



染色体



45, X, -Y, t(8;21)(q22;q22)